

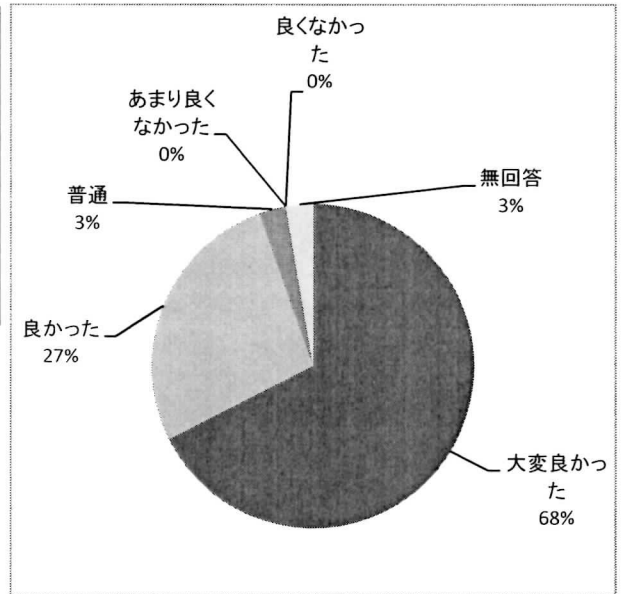
市民シアターバックステージツアー

調査対象	バックステージツアー参加者	湘南台文化センター市民シアター
調査期間	2013年7月27日(土)	
調査方法	アンケート用紙を配布し、その場で回収	
調査場所	市民シアターホール ロビー	
参加者数	39人	
回収数	37枚	

① 本日の「バックステージツアー」について、ご感想をお聞かせください。

区 分	回答数	構成比
大変良かった	25	68%
良かった	10	27%
普通	1	3%
あまり良くなかった	0	0%
良くなかった	0	0%
無回答	1	3%
合 計	37	100%

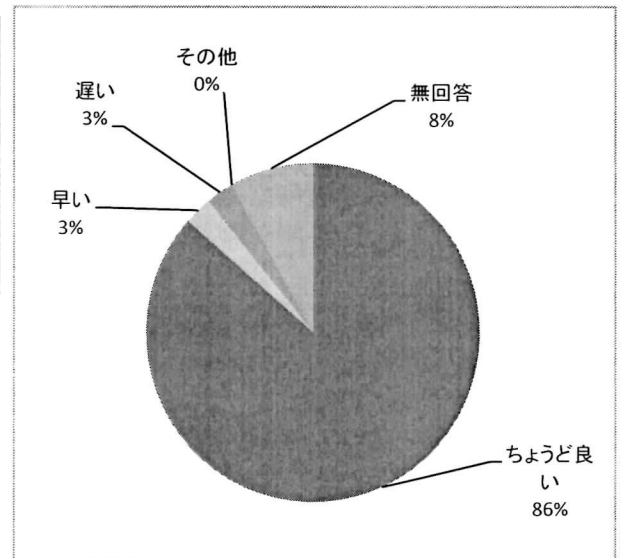
回答者 37人



③ 開催時間について、どう思いますか？

区 分	回答数	構成比
ちょうど良い	32	86%
早い	1	3%
遅い	1	3%
その他	0	0%
無回答	3	8%
合 計	37	100%

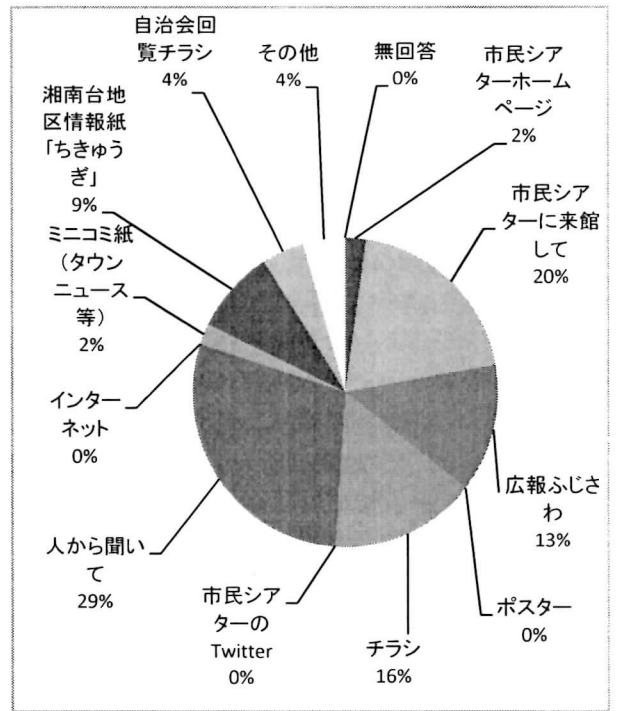
回答者 37人



⑤ 本日の「ツアー」は、どのようにして知りましたか。いくつでも○をつけてください。

区 分	回答数	構成比
市民シアターホームページ	1	2%
市民シアターに来館して	9	20%
広報ふじさわ	6	13%
ポスター	0	0%
チラシ	7	16%
市民シアターのTwitter	0	0%
人から聞いて	13	29%
インターネット	0	0%
ミニコミ紙(タウンニュース等)	1	2%
湘南台地区情報紙「ちきゅうぎ」	4	9%
自治会回覧チラシ	2	4%
その他	2	4%
無回答	0	0%
合 計	45	100%

回答者 37人 複数回答 あり

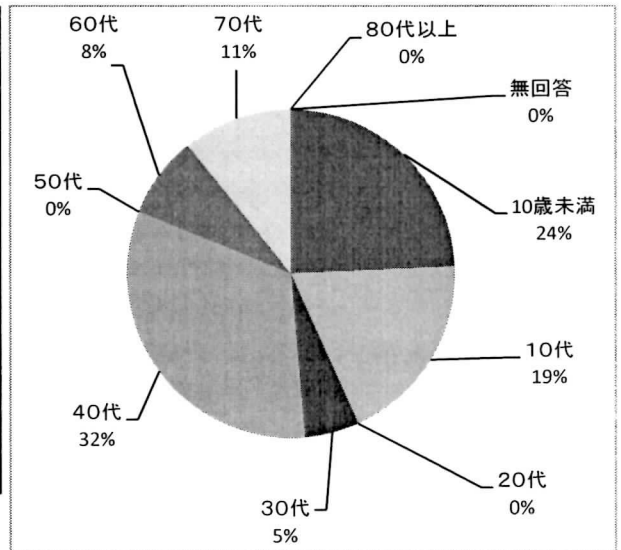


⑦ このアンケートを記入した方にお聞きします。さしつかえのない範囲でお答えください。

I.年代

区 分	回答数	構成比
10歳未満	9	24%
10代	7	19%
20代	0	0%
30代	2	5%
40代	12	32%
50代	0	0%
60代	3	8%
70代	4	11%
80代以上	0	0%
無回答	0	0%
合 計	37	100%

回答者 37人



II.所在地

区 分	回答数	構成比
藤沢市	30	81%
横浜市	1	3%
大和市	0	0%
鎌倉市	0	0%
綾瀬市	0	0%
茅ヶ崎市	6	16%
その他の県内	0	0%
県外の都市	0	0%
無回答	0	0%
合 計	37	100%

回答者 37人

