

丸シールで貼り絵を楽しもう

どうぐ ざいりょう
道具・材料

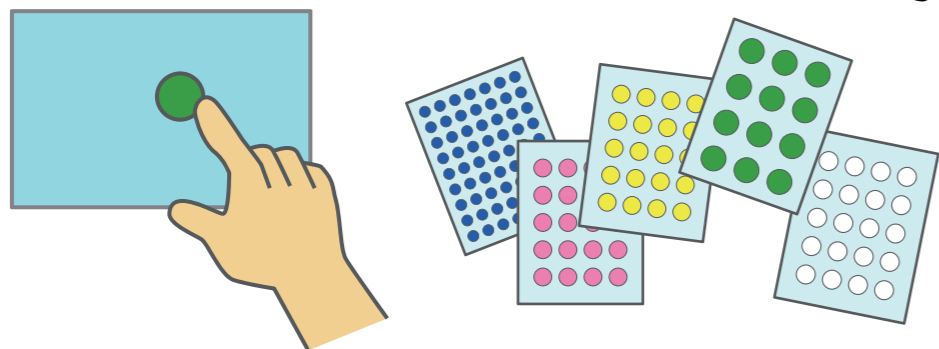
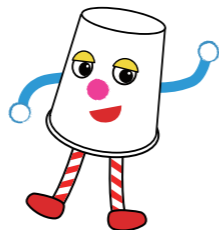
どだい いろがみ いろ まる ゆせい
土台にする色紙、いろいろな色の丸シール、油性ペン、ハサミ

はじめに

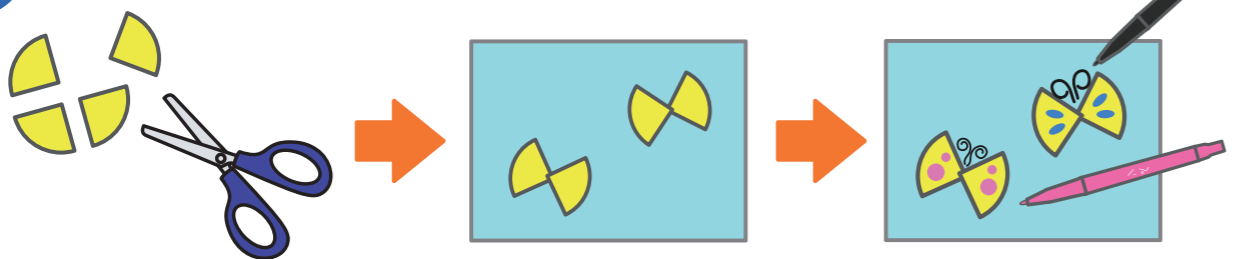
す おお いろ かみ まる ようい
好きな大きさと色の紙と、丸シールを用意してね。

かみ まる は つく
紙に丸シールを貼って作っていきこう。

①～④でいろんなつくり方を紹介していくよ。



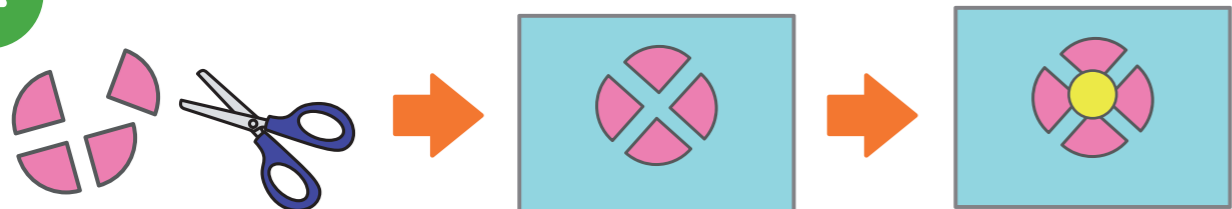
2 ちょうちょのつくり方



まる き まい は
丸シールを4つに切って、2枚ずつ貼っていきこう。

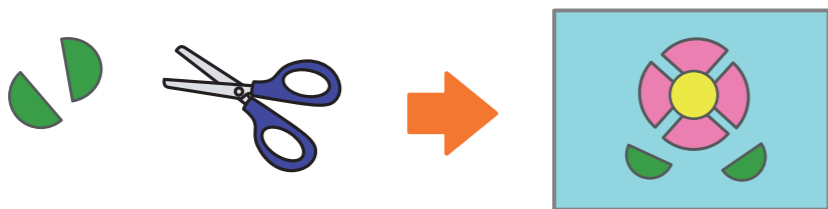
じゆう か
ペンで自由にしゃっかくやもようを描いて、できあがり!

4 お花のつくり方



はな まる き すこ あいだ は
1. 花びらにしたい丸シールを4つに切って、少し間をあけて貼っていきこう。

はな ちい まる
貼れたら、お花のまんなかにかさめ丸シールをはろう。



は はんぶん き はな した は
2. 葉っぱにするシールを半分に切り、花びらの下に貼って、できあがり!

1 くものつくり方

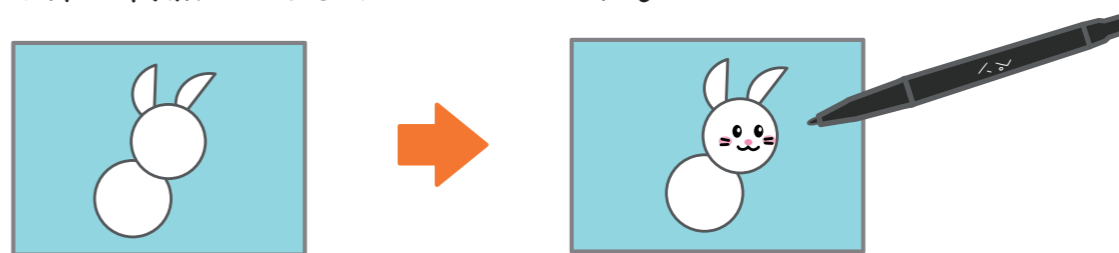


すこ かさ は
シールを少しずつ重ねながら貼って、できあがり!

3 うさぎのつくり方



からだ まる かみ は つぎ ほと き
1. うさぎの体になる丸シールを紙に貼ってね。次にシールのはしとはしを細く切って、
みみ つく つく あたま みみ
耳を2つ作ろう。作れたら、頭になるシールを耳とくっつけよう。シールのねんちゃく
ぶぶん うらがわ
部分が裏側にくるようにくっつけてね。



みみ あたま からだ ぶぶん すこ かさ は
2. 耳と頭を、体になる部分に少し重ねるように貼ってね。ペンで顔を描いたらできあがり!

ほか つく いろいろ
他にもこんなものが作れるよ。色々アレンジしてつくってみてね!



さくひん い
できあがった作品はフォトフレームに入れてかざったり、
メッセージカードにしてプレゼントしてみてね。

