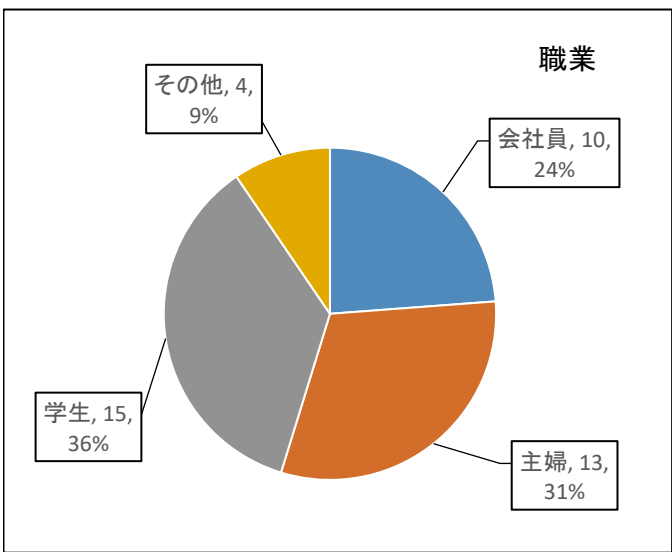


市民シアター利用者 アンケート集計結果

調査対象	市民シアター施設利用者	
調査期間	2017年4月1日(土)～2018年3月31日(土)	
調査方法	ロビーカウンターにアンケート用紙置き、回収箱で回収	
調査場所	市民シアターホール	
回収数	42枚	湘南台文化センター市民シアター

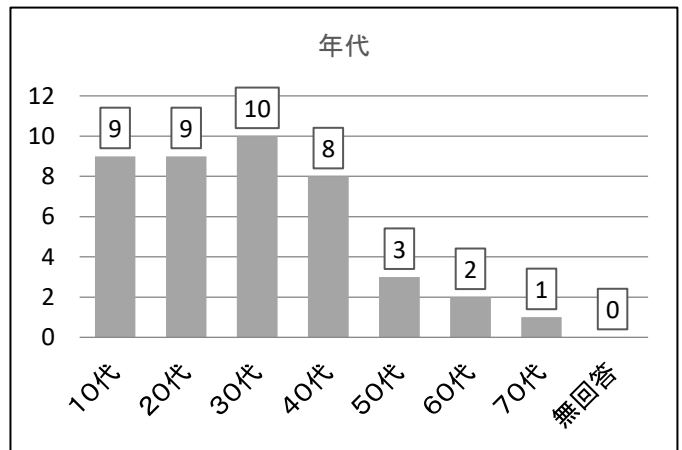
〈回答者の職業について〉

	回答数	構成比
会社員	10	23.8%
主婦	13	31.0%
学生	15	35.7%
その他	4	9.5%
無回答	0	0.0%
合計	42	100.0%



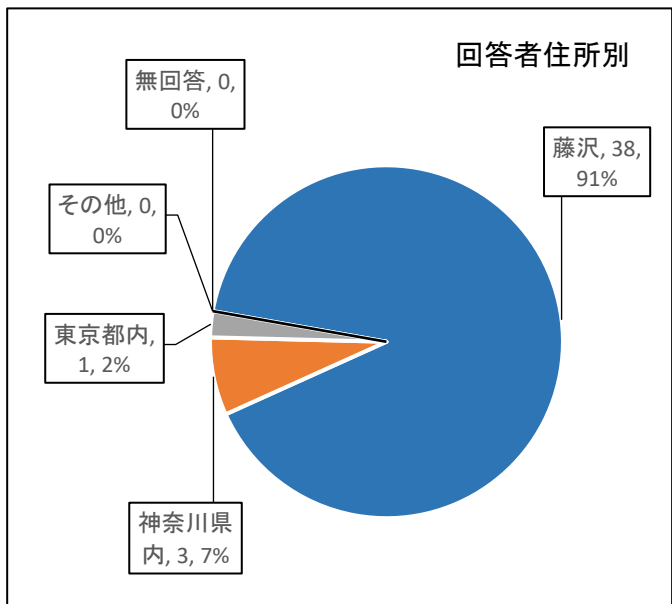
〈回答者の年代について〉

	回答数	構成比
10代	9	21.4%
20代	9	21.4%
30代	10	23.8%
40代	8	19.0%
50代	3	7.1%
60代	2	4.8%
70代	1	2.4%
無回答	0	0.0%
合計	42	100.0%



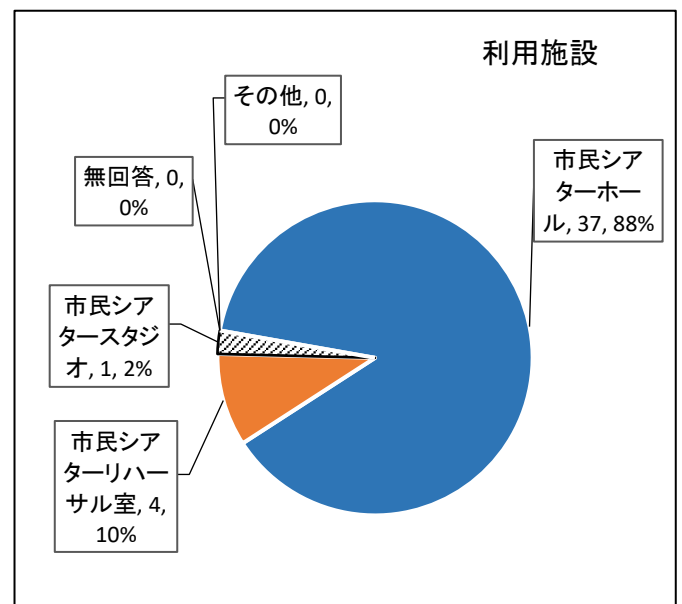
〈回答者の住所について〉

	回答数	構成比
藤沢	38	90.5%
神奈川県内	3	7.1%
東京都内	1	2.4%
その他	0	0.0%
無回答	0	0.0%
合計	42	100.0%



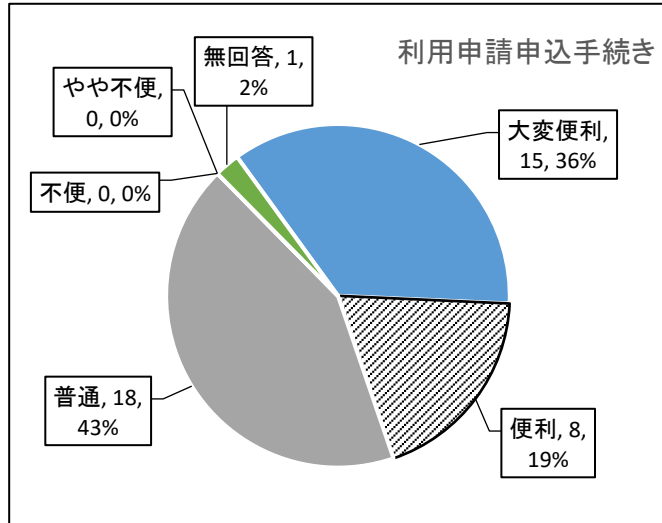
〈回答者の利用施設について〉

	回答数	構成比
市民シアターホール	37	88.1%
市民シアターリハーサル室	4	9.5%
市民シアタースタジオ	1	2.4%
その他	0	0.0%
無回答	0	0.0%
合計	42	100.0%



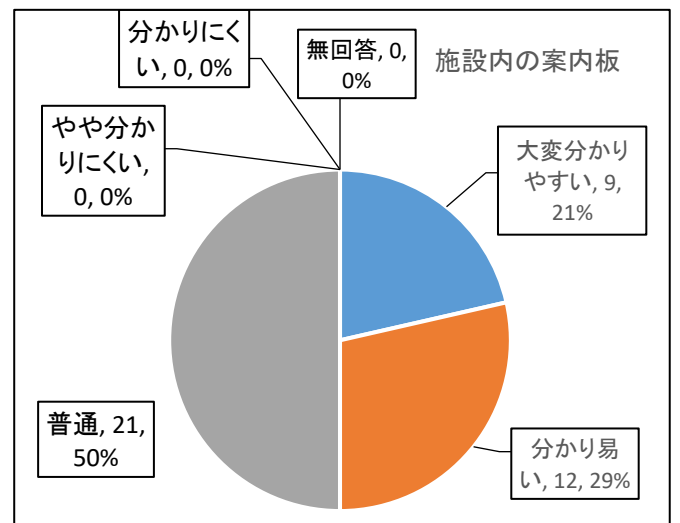
〈利用申込手続きの仕方について〉

	回答数	構成比
大変便利	15	35.7%
便利	8	19.0%
普通	18	42.9%
やや不便	0	0.0%
不便	0	0.0%
無回答	1	2.4%
合計	42	100.0%



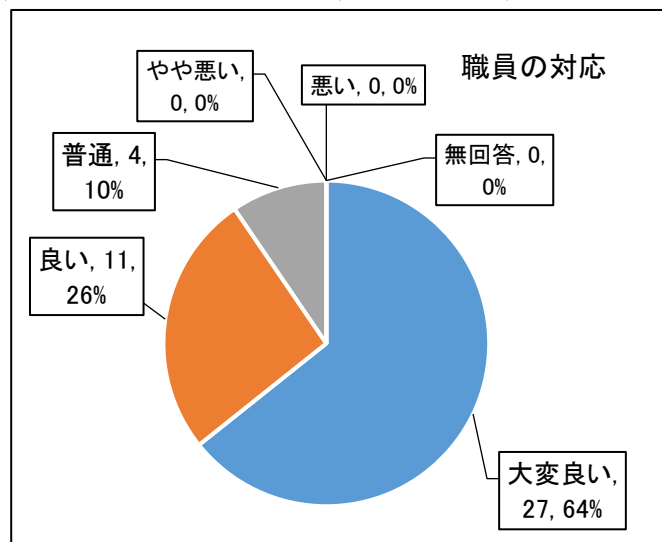
〈施設内の案内板等について〉

	回答数	構成比
大変分かりやすい	9	21.4%
分かり易い	12	28.6%
普通	21	50.0%
やや分かりにくい	0	0.0%
分かりにくい	0	0.0%
無回答	0	0.0%
合計	42	100.0%



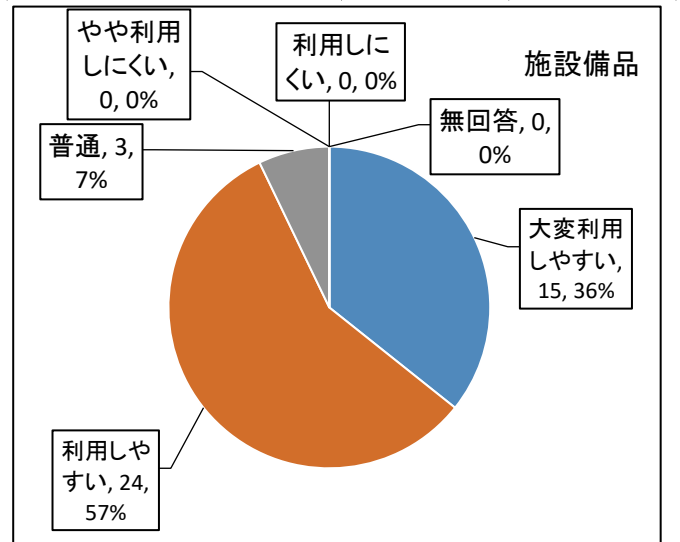
〈職員の対応について〉

	回答数	構成比
大変良い	27	64.3%
良い	11	26.2%
普通	4	9.5%
やや悪い	0	0.0%
悪い	0	0.0%
無回答	0	0.0%
合計	42	100.0%



〈施設備品について〉

	回答数	構成比
大変利用しやすい	15	35.7%
利用しやすい	24	57.1%
普通	3	7.1%
やや利用しにくい	0	0.0%
利用しにくい	0	0.0%
無回答	0	0.0%
合計	42	100.0%



〈再度のご利用について〉

	回答数	構成比
ぜひ利用したい	22	52.4%
利用したい	18	42.9%
どちらともいえない	2	4.8%
あまり利用したくない	0	0.0%
利用したくない	0	0.0%
無回答	0	0.0%
合計	42	100.0%

