

ダンスフェスティバル来場者 アンケート集計結果

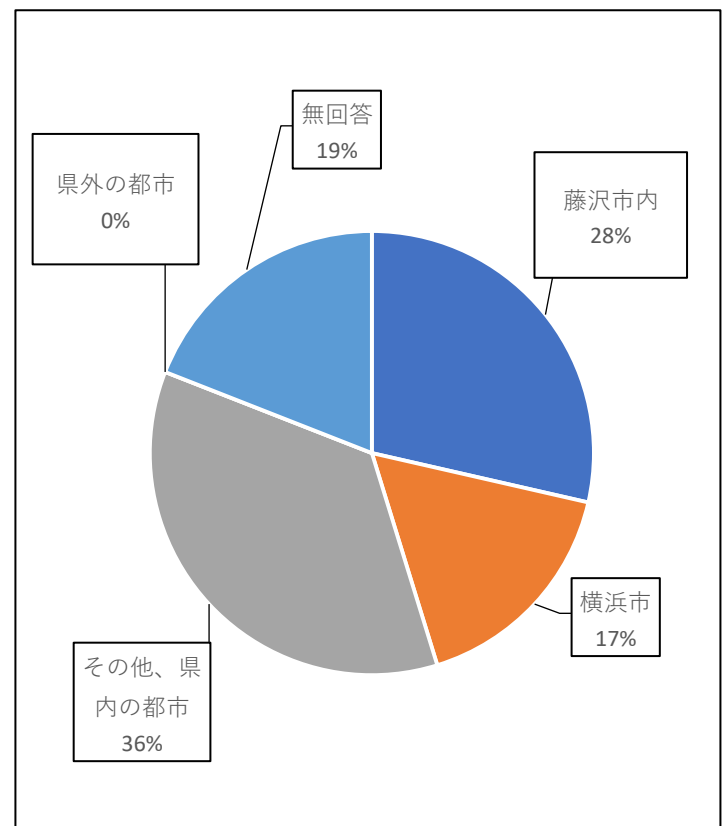
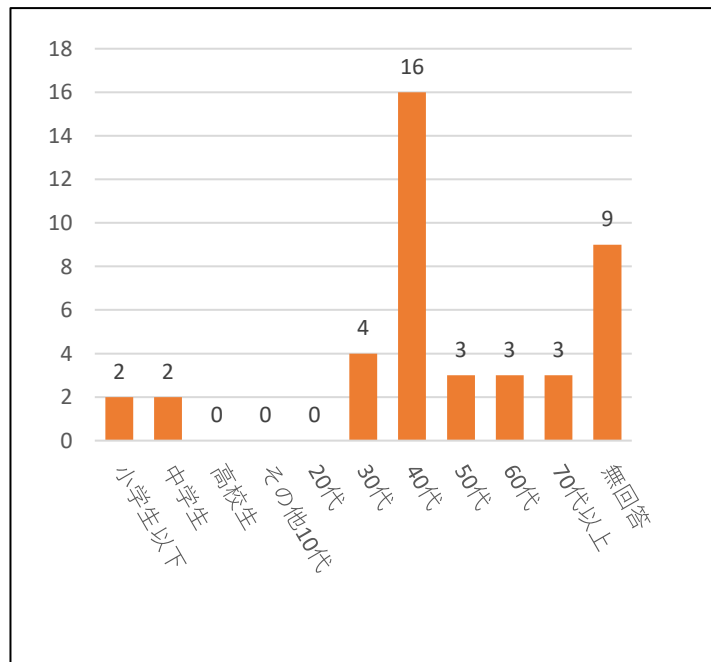
調査対象	ダンスフェスティバル来場者対象	
調査期間	2018年8月25日（土）	
調査方法	アンケート用紙を配布し、その場で回収	
調査場所	市民シアターホール	
来場者数	550人	
回収数	42枚	湘南台文化センター市民シアター

〈回答者の年代について〉

	回答数	構成比
小学生以下	2	4.8%
中学生	2	4.8%
高校生	0	0.0%
その他10代	0	0.0%
20代	0	0.0%
30代	4	9.5%
40代	16	38.1%
50代	3	7.1%
60代	3	7.1%
70代以上	3	7.1%
無回答	9	21.4%
合計	42	100%

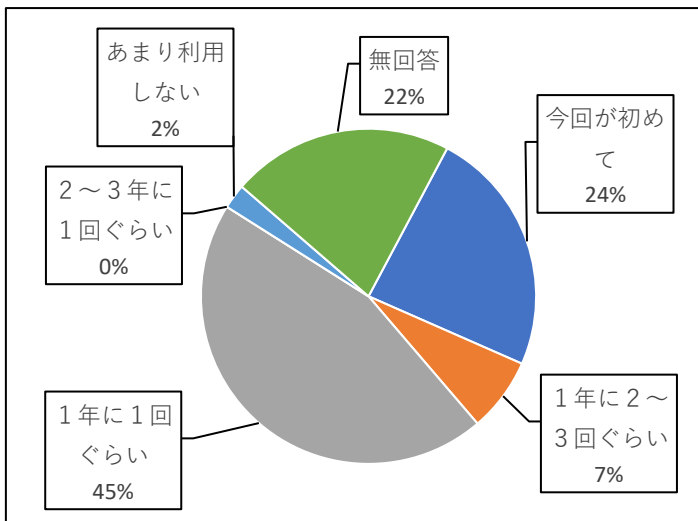
〈回答者の住所について〉

	回答数	構成比
藤沢市内	12	28.6%
横浜市	7	16.7%
その他、県内の都市	15	35.7%
県外の都市	0	0.0%
無回答	8	19.0%
合計	42	100%



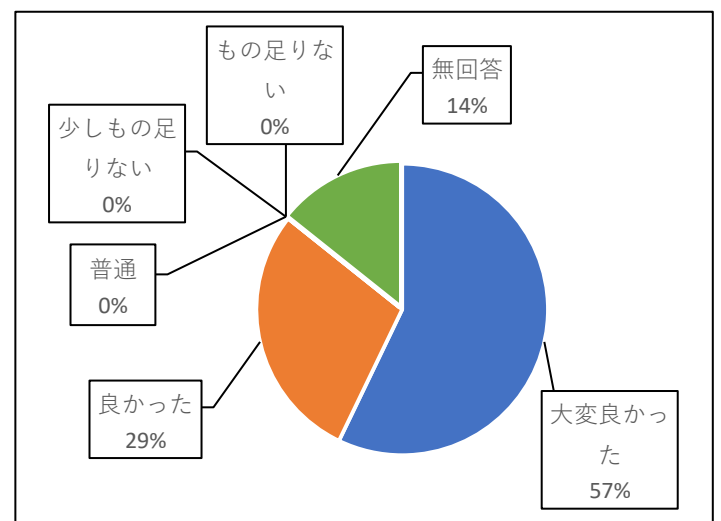
〈利用回数について〉

	回答数	構成比
今回が初めて	10	23.8%
1年に2～3回ぐらい	3	7.1%
1年に1回ぐらい	19	45.2%
2～3年に1回ぐらい	0	0.0%
あまり利用しない	1	2.4%
無回答	9	21.4%
合計	42	100%



〈事業感想について〉

	回答数	構成比
大変良かった	24	57.1%
良かった	12	28.6%
普通	0	0.0%
少しもの足りない	0	0.0%
もの足りない	0	0.0%
無回答	6	14.3%
合計	42	100%



〈今回の事業情報の入手方法について〉

	回答数	構成比
広報ふじさわ	2	4.8%
市民シアターホームページ	2	4.8%
シアターニュース	0	0.0%
事業のポスター	0	0.0%
事業のチラシ	3	7.1%
シアターに来館して	1	2.4%
人から聞いて	15	35.7%
ホームページ以外のインターネット	1	2.4%
ミニコミ紙	0	0.0%
その他	3	7.1%
無回答	15	35.7%
合計	42	100%

