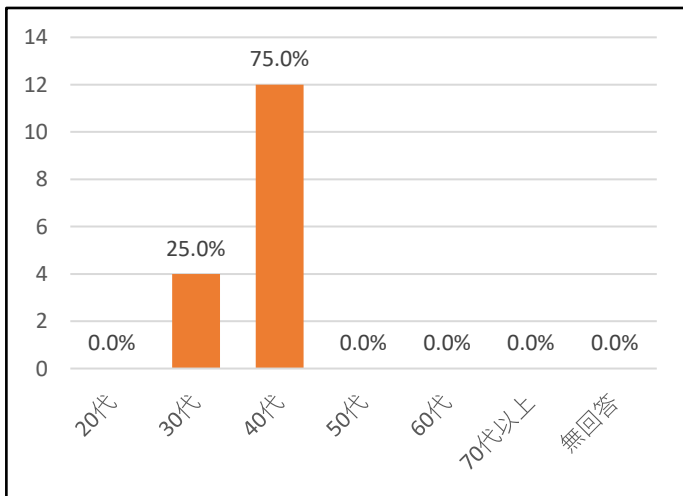


ダンスワークショップ参加者の保護者 アンケート集計結果

調査対象	ダンスワークショップ参加者の保護者対象	湘南台文化センター市民シアター
調査期間	2018年8月25日（土）	
調査方法	アンケート用紙を配布し、その場で回収	
調査場所	市民シアターホール	
参加者数	35人	
回収数	16枚	

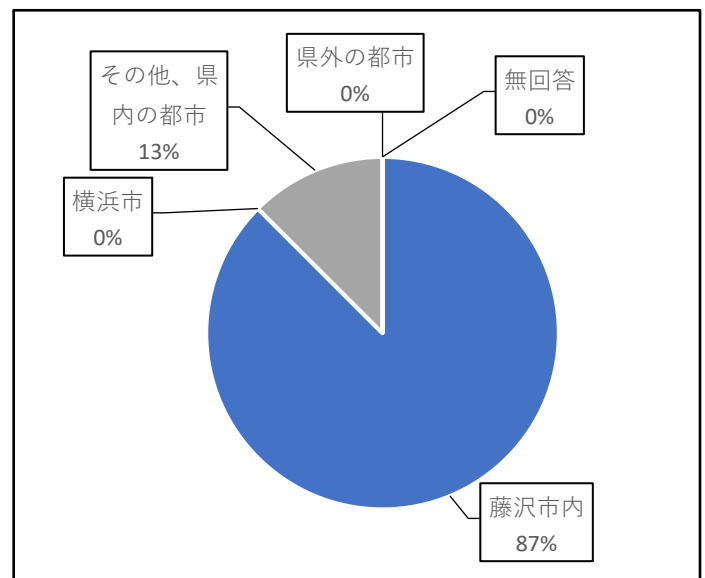
〈回答者の年代について〉

	回答数	構成比
20代	0	0.0%
30代	4	25.0%
40代	12	75.0%
50代	0	0.0%
60代	0	0.0%
70代以上	0	0.0%
無回答	0	0.0%
合計	16	100%



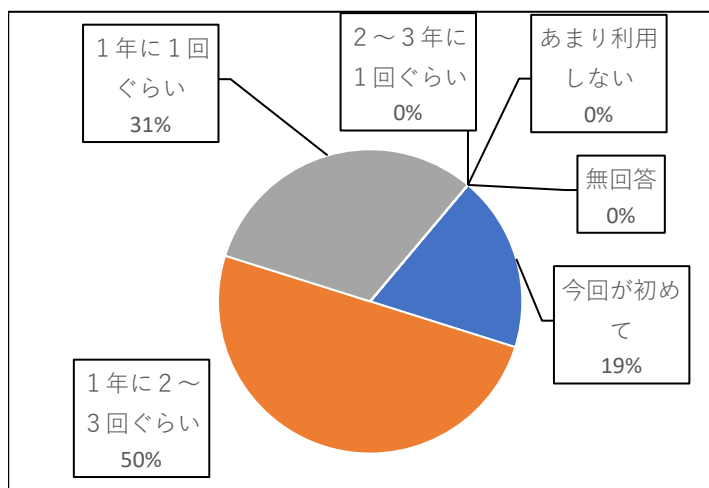
〈回答者の住所について〉

	回答数	構成比
藤沢市内	14	87.5%
横浜市	0	0.0%
その他、県内の都市	2	12.5%
県外の都市	0	0.0%
無回答	0	0.0%
合計	16	100%



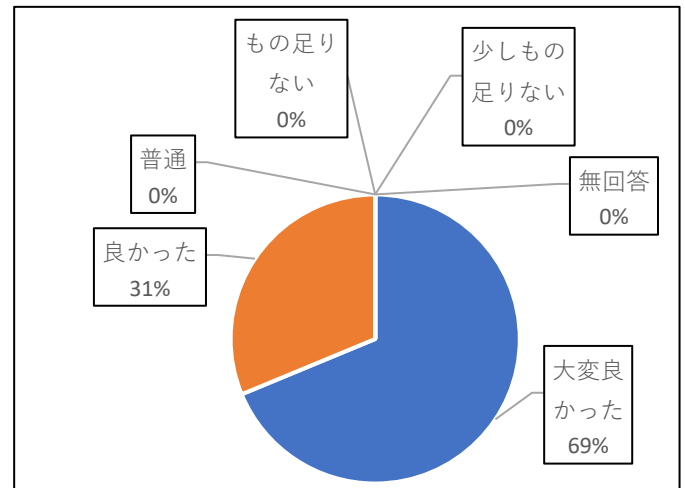
〈利用回数について〉

	回答数	構成比
今回が初めて	3	18.8%
1年に2～3回ぐらい	8	50.0%
1年に1回ぐらい	5	31.3%
2～3年に1回ぐらい	0	0.0%
あまり利用しない	0	0.0%
無回答	0	0.0%
合計	16	100%



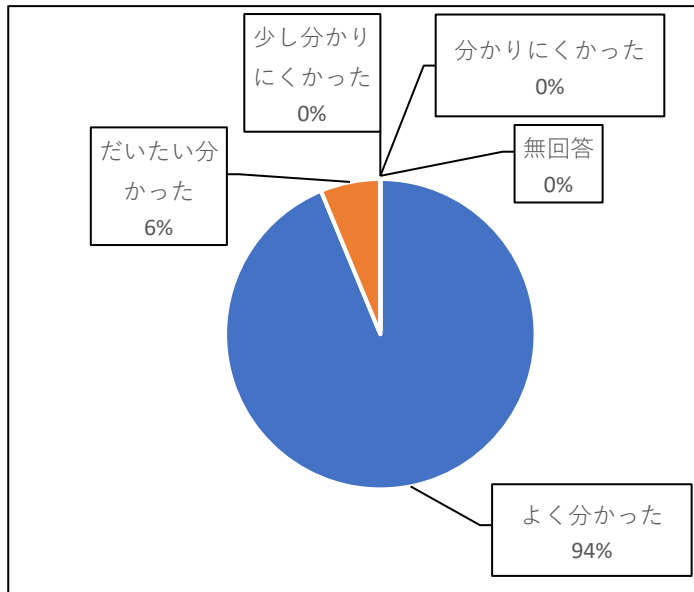
〈事業感想について〉

	回答数	構成比
大変良かった	11	68.8%
良かった	5	31.3%
普通	0	0.0%
少しもの足りない	0	0.0%
もの足りない	0	0.0%
無回答	0	0.0%
合計	16	100%



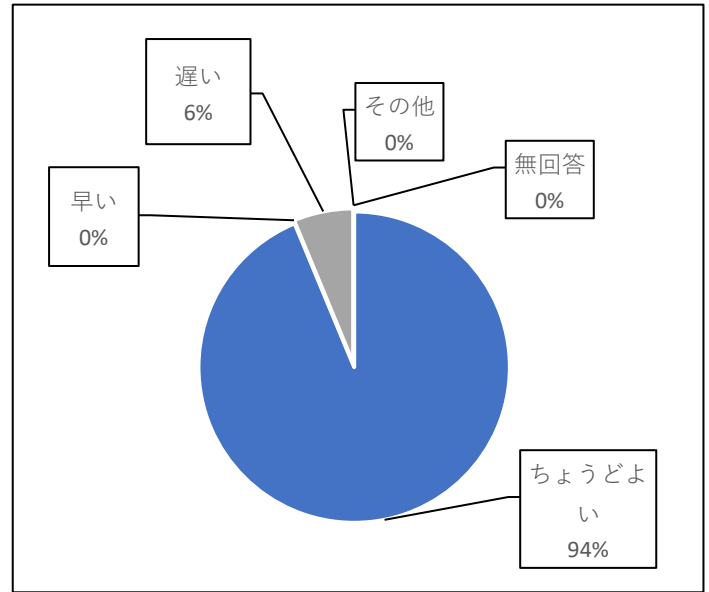
〈職員の説明について〉

	回答数	構成比
よく分かった	15	93.8%
だいたい分かった	1	6.3%
少し分かりにくかった	0	0.0%
分かりにくかった	0	0.0%
無回答	0	0.0%
合計	16	100%



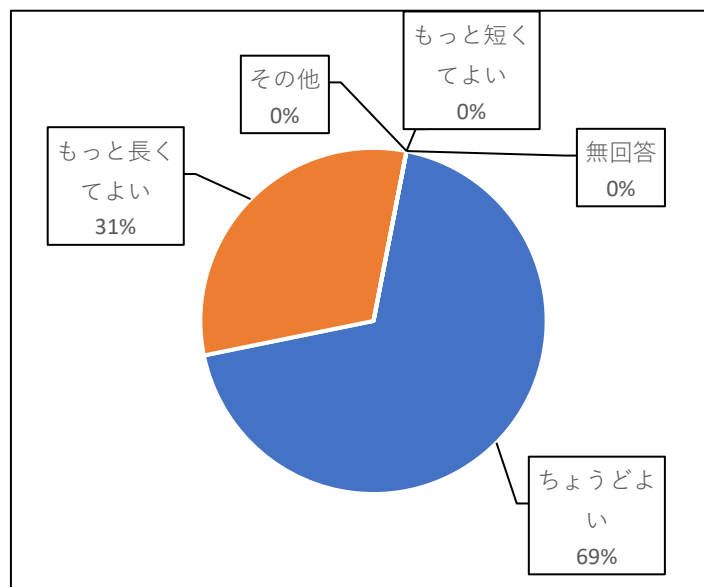
〈開催時間について〉

	回答数	構成比
ちょうどよい	15	93.8%
早い	0	0.0%
遅い	1	6.3%
その他	0	0.0%
無回答	0	0.0%
合計	16	100%



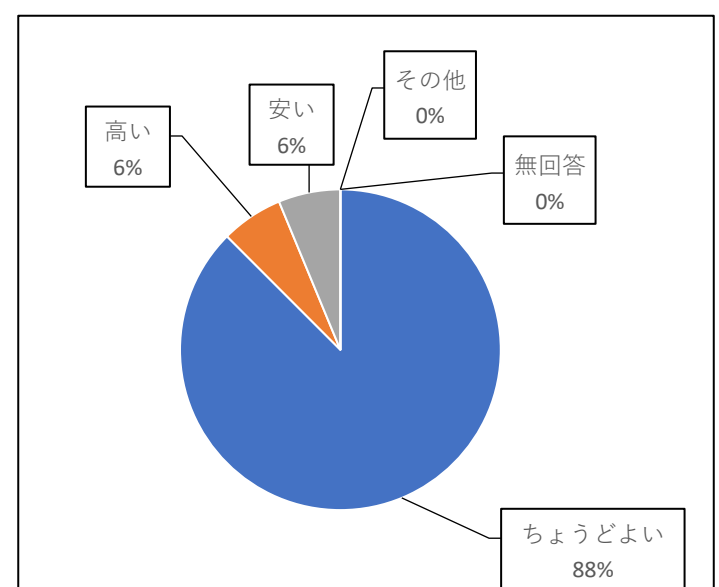
〈開催期間について〉

	回答数	構成比
ちょうどよい	11	68.8%
もっと長くてよい	5	31.3%
もっと短くてよい	0	0.0%
その他	0	0.0%
無回答	0	0.0%
合計	16	100%



〈参加費について〉

	回答数	構成比
ちょうどよい	14	87.5%
高い	1	6.3%
安い	1	6.3%
その他	0	0.0%
無回答	0	0.0%
合計	16	100%



〈今回の事業情報の入手方法について〉

	回答数	構成比
広報ふじさわ	5	31.3%
市民シアターホームページ	5	31.3%
シアターニュース	0	0.0%
事業のポスター	0	0.0%
事業のチラシ	3	18.8%
シアターに来館して	1	6.3%
人から聞いて	1	6.3%
ホームページ以外のインターネット	0	0.0%
ミニコミ紙	0	0.0%
その他	1	6.3%
無回答	0	0.0%
合計	16	100%

