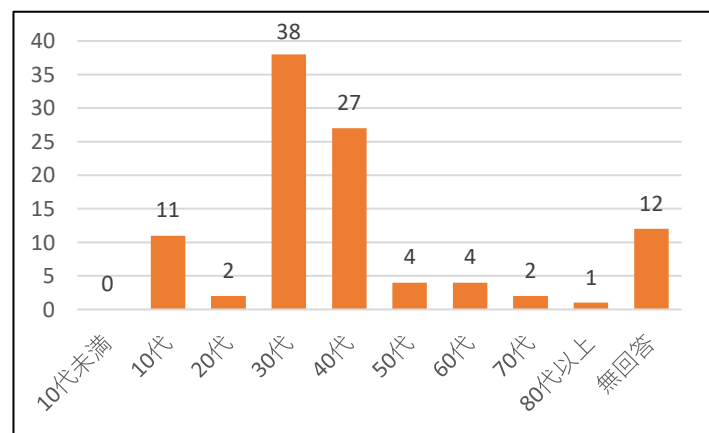


『音楽の絵本』～ダブルクインテット～来場者 11時の部 アンケート集計結果

調査対象	『音楽の絵本』～ダブルクインテット～来場者対象	
調査期間	2018年12月1日(土)	
調査方法	アンケート用紙を配布し、その場で回収	
調査場所	市民シアターホール	
参加者数	594人	
回収数	101枚	湘南台文化センター市民シアター

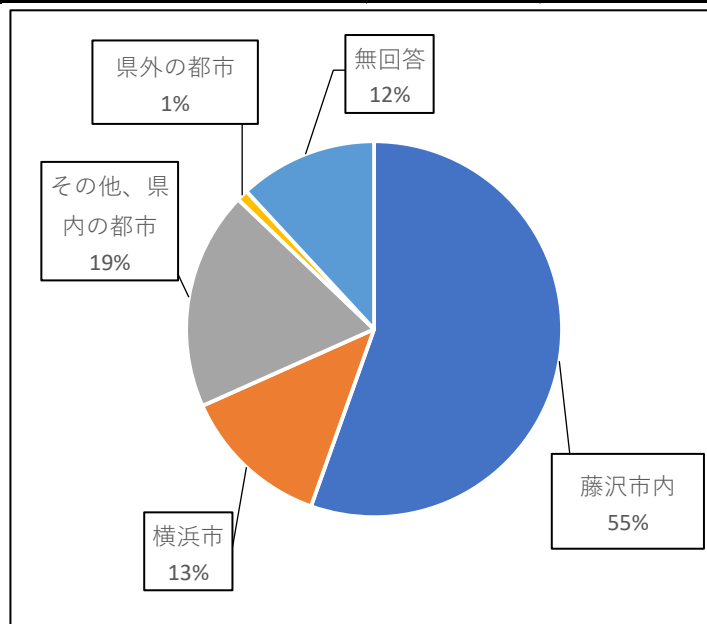
〈回答者の年代について〉

	回答数	構成比
10代未満	0	0.0%
10代	11	10.9%
20代	2	2.0%
30代	38	37.6%
40代	27	26.7%
50代	4	4.0%
60代	4	4.0%
70代	2	2.0%
80代以上	1	1.0%
無回答	12	11.9%
合計	101	100%



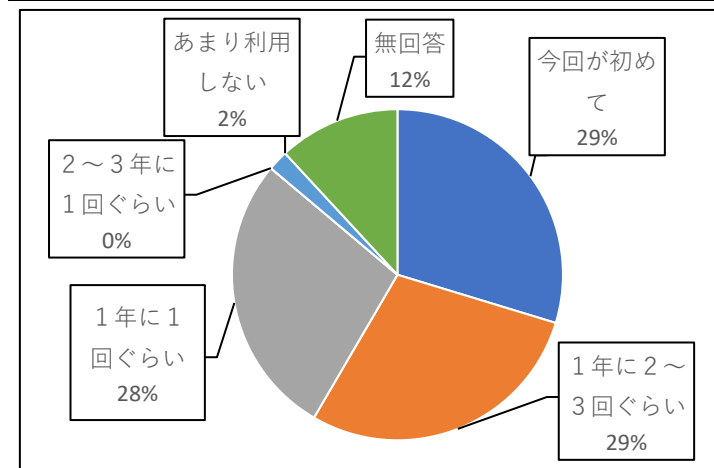
〈回答者の住所について〉

	回答数	構成比
藤沢市内	56	55.4%
横浜市	13	12.9%
その他、県内の都市	19	18.8%
県外の都市	1	1.0%
無回答	12	11.9%
合計	101	100%



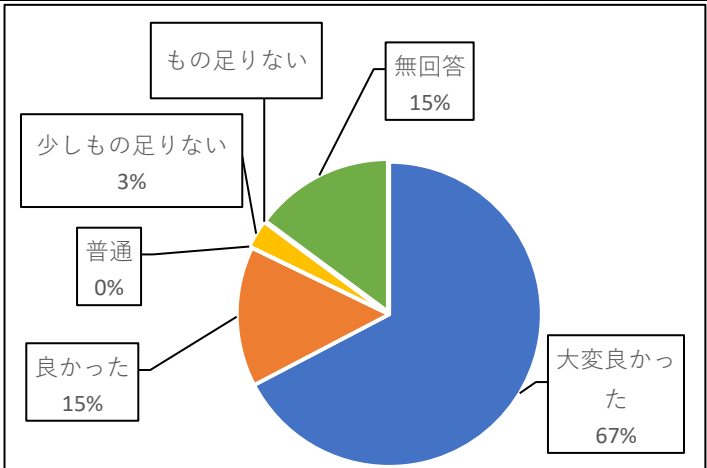
〈利用回数について〉

	回答数	構成比
今回が初めて	30	29.7%
1年に2～3回ぐらい	29	28.7%
1年に1回ぐらい	28	27.7%
2～3年に1回ぐらい	0	0.0%
あまり利用しない	2	2.0%
無回答	12	11.9%
合計	101	100%



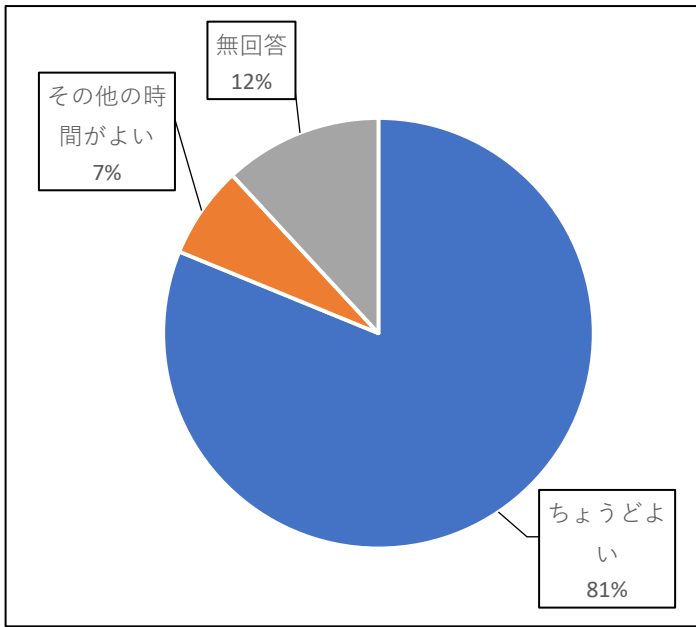
〈事業感想について〉

	回答数	構成比
大変良かった	68	67.3%
良かった	15	14.9%
普通	0	0.0%
少しもの足りない	3	3.0%
もの足りない	0	0.0%
無回答	15	14.9%
合計	101	100%



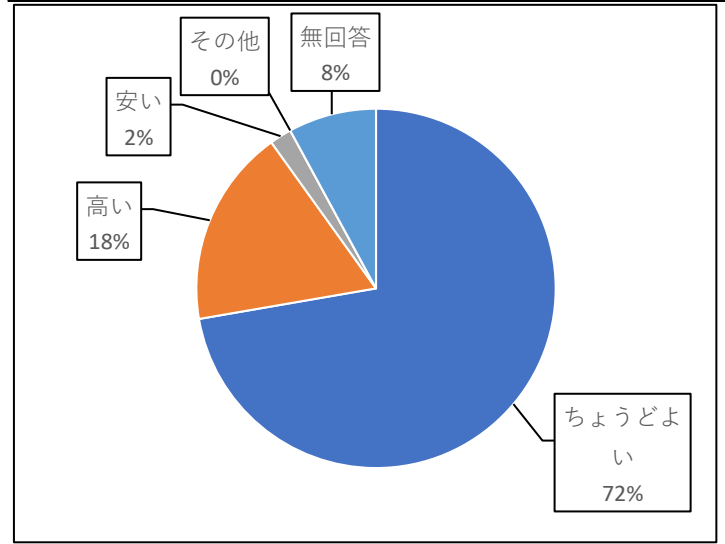
〈開演時間について〉

	回答数	構成比
ちょうどよい	82	81.2%
その他の時間がよい	7	6.9%
無回答	12	11.9%
合計	101	100%



〈入場料について〉

	回答数	構成比
ちょうどよい	73	72.3%
高い	18	17.8%
安い	2	2.0%
その他	0	0.0%
無回答	8	7.9%
合計	101	100%



〈今回の事業情報の入手方法について〉

	回答数	構成比
広報ふじさわ	8	7.9%
市民シアターホームページ	5	5.0%
シアターニュース	1	1.0%
事業のポスター	10	9.9%
事業のチラシ	16	15.8%
シアターに来館して	4	4.0%
人から聞いて	22	21.8%
ホームページ以外のインターネット	13	12.9%
ミニコミ紙	1	1.0%
その他	9	8.9%
無回答	12	11.9%
合計	101	100%

