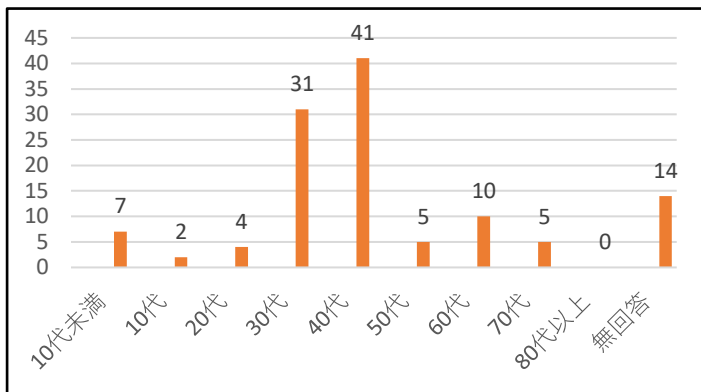


『音楽の絵本』～ダブルクインテット～来場者 15時の部 アンケート集計結果

調査対象	『音楽の絵本』～ダブルクインテット～来場者対象	
調査期間	2018年12月1日(土)	
調査方法	アンケート用紙を配布し、その場で回収	
調査場所	市民シアターホール	
参加者数	552人	
回収数	119枚	湘南台文化センター市民シアター

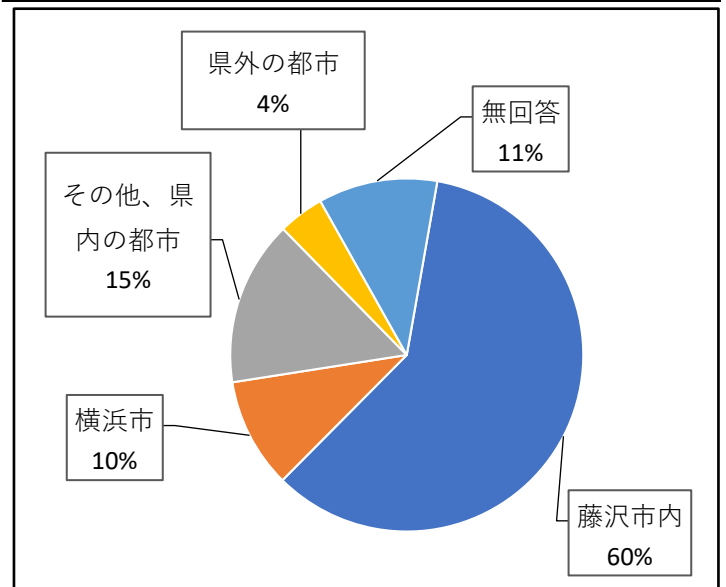
〈回答者の年代について〉

	回答数	構成比
10代未満	7	5.9%
10代	2	1.7%
20代	4	3.4%
30代	31	26.1%
40代	41	34.5%
50代	5	4.2%
60代	10	8.4%
70代	5	4.2%
80代以上	0	0.0%
無回答	14	11.8%
合計	119	100%



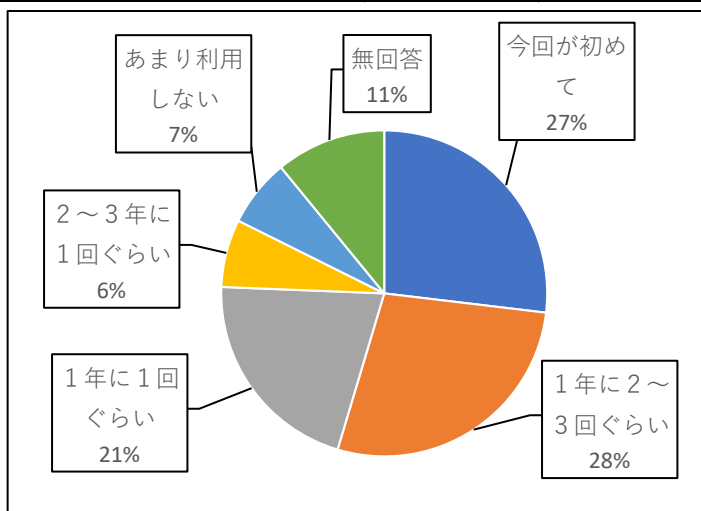
〈回答者の住所について〉

	回答数	構成比
藤沢市内	71	59.7%
横浜市	12	10.1%
その他、県内の都市	18	15.1%
県外の都市	5	4.2%
無回答	13	10.9%
合計	119	100%



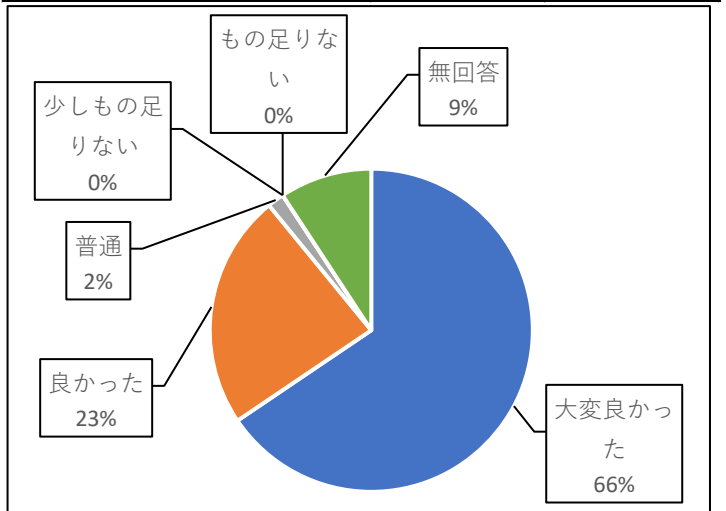
〈利用回数について〉

	回答数	構成比
今回が初めて	32	26.9%
1年に2～3回ぐらい	33	27.7%
1年に1回ぐらい	25	21.0%
2～3年に1回ぐらい	8	6.7%
あまり利用しない	8	6.7%
無回答	13	10.9%
合計	119	100%



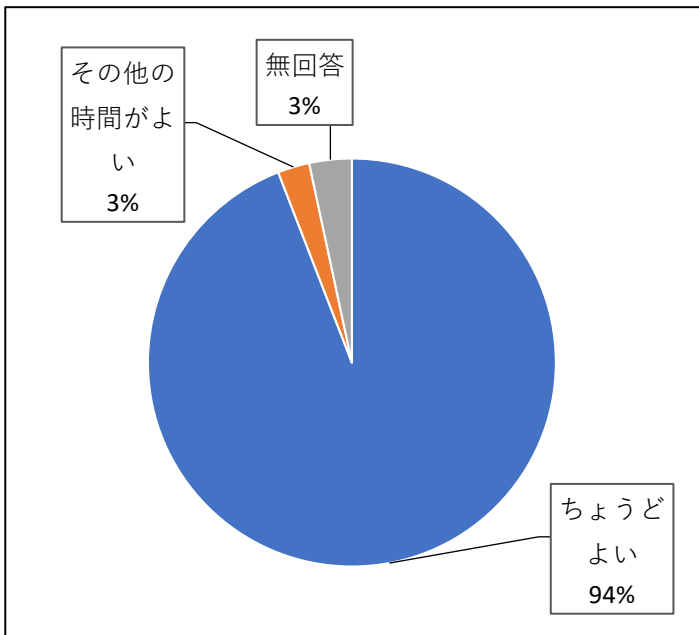
〈事業感想について〉

	回答数	構成比
大変良かった	78	65.5%
良かった	28	23.5%
普通	2	1.7%
少しもの足りない	0	0.0%
もの足りない	0	0.0%
無回答	11	9.2%
合計	119	100%



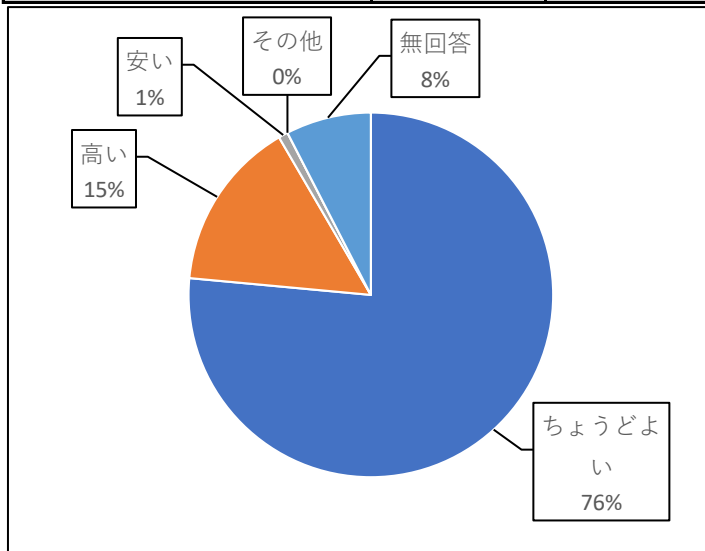
〈開演時間について〉

	回答数	構成比
ちょうどよい	112	94.1%
その他の時間がよい	3	2.5%
無回答	4	3.4%
合計	119	100%



〈入場料について〉

	回答数	構成比
ちょうどよい	91	76.5%
高い	18	15.1%
安い	1	0.8%
その他	0	0.0%
無回答	9	7.6%
合計	119	100%



〈今回の事業情報の入手方法について〉

	回答数	構成比
広報ふじさわ	10	8.4%
市民シアターホームページ	4	3.4%
シアターニュース	5	4.2%
事業のポスター	8	6.7%
事業のチラシ	8	6.7%
シアターに来館して	15	12.6%
人から聞いて	29	24.4%
ホームページ以外のインターネット	10	8.4%
ミニコミ紙	2	1.7%
その他	9	7.6%
無回答	19	16.0%
合計	119	100%

